

2021年度利用者募集

全国公開臨海実習



マリンサイトを利用される
全国の大学の学部生・大学
院生を募集します！

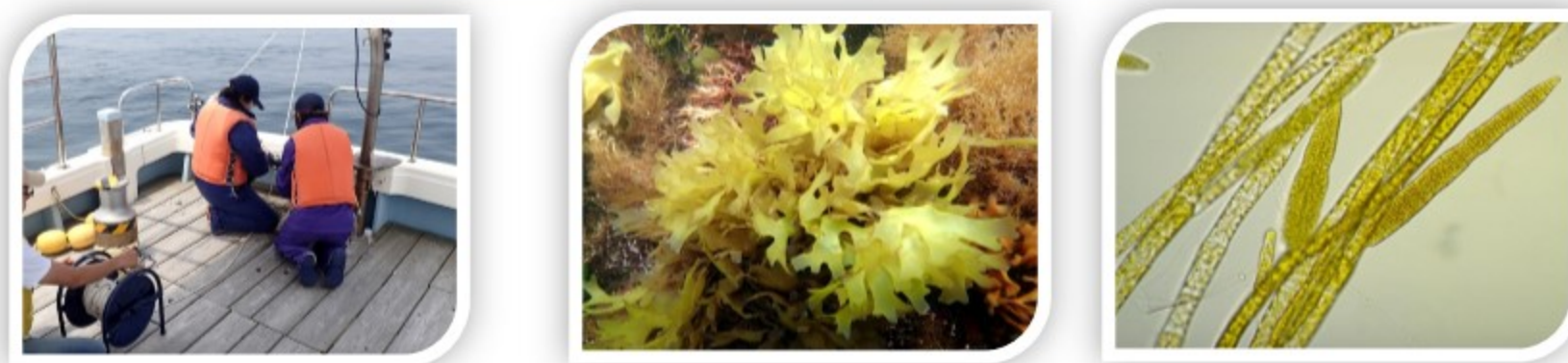
- Aコース 2021年8月17日-21日：海産藻類の生物学
- Bコース 2021年9月6日-10日：淡水域-河口域の生物群集と生態
- Cコース 2021年9月13日-17日：大阪湾の海水と海底堆積物
- Dコース 2022年3月開講予定：内海域の沿岸環境

公募型臨海実習



全国の大学・大学院がマリンサイトを利用して実施される実習，セミナー等を募集します。

個別共同利用



海水や底泥の採取
マリンサイトの施設，調査実習船を利用した学部生・大学院生の研究を支援します。

公開臨海教育プログラム



- 藻場モニタリングワークショップ：2021年5月開講予定
環境省のモニタリングサイト1000プロジェクト「藻場」に参加して，海藻類の長期生態観測の調査法を学びます。
- 大型藻類培養技術ワークショップ：日程未定
大型海藻類の培養株を用いて，単藻培養株の単離，培養液の作製，凍結保存などを学びます。

マリンサイト

淡路島の北端に位置する30名までの宿泊利用が可能な臨海教育研究施設です。調査実習船のほか海洋調査の機材，海洋生物の採集・観察機器を備えています。



研究・宿泊棟



調査実習船「おのころ」



受講・利用手続きについて

- 全国公開臨海実習
所属大学の教務係を通じて申し込みください。
- 公募型臨海実習／個別共同利用／公開臨海教育プログラム
所定の申請書をセンター長に提出し，承認を受けて下さい。

申請書及び詳しい内容については以下のホームページをご覧ください。

<http://www.research.kobe-u.ac.jp/rcis-kurcis/kyoten2020/>

問い合わせ先

神戸大学 内海域環境教育研究センター
E-mail: kurcis@kobe-u.ac.jp

マリンサイト 〒656-2401 淡路市岩屋2746

理学研究科 〒657-8501 神戸市灘区六甲台町1-1

TEL: 0799-72-2374

TEL: 078-803-5781

