

神戸大学 内海域環境教育研究センター マリンサイト 令和6年度（2024年度）利用者募集



全国公開臨海実習

- 基礎コース 閉鎖性海域の沿岸環境：2025年2月28日－3月4日
- 専門Aコース 海産藻類の生物学：2024年8月16日－20日
- 専門Bコース 淡水域-河口域の生物群集と生態：2024年9月2日－6日
- 専門Cコース 大阪湾の海水と海底堆積物：2024年9月9日－13日

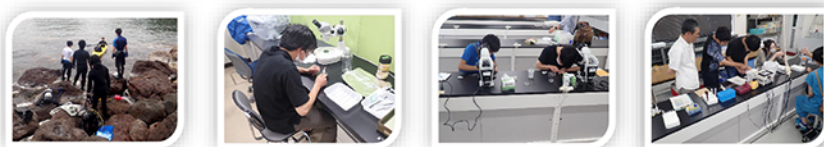


公募型臨海実習



全国の大学・大学院がマリンサイトを利用して実施される実習，セミナー等を募集します。

公開臨海教育プログラム



- 藻場モニタリングワークショップ：2024年5月5日，6日
環境省の長期観測プロジェクト「モニ1000」の藻場調査に参加して，調査法を学びます。
- 大型藻類培養技術ワークショップⅠ：2024年6月実施予定
天然藻体からの培養株の確立，培養液の作成，凍結保存など，海藻の培養技術を学びます。
- 大型藻類培養技術ワークショップⅡ：日程応相談
ワークショップⅠに準じた内容で，個別の希望に応じて調整，実施します。
- 水中に浮遊するプラスチック分析ワークショップ：2024年9月24日，25日
水中に浮遊するプラスチックの採取・前処理法，赤外分光スペクトルによる主成分の同定法，蛍光X線スペクトルによる元素の同定法について学びます。

個別共同利用



マリンサイトの施設，調査実習船を利用した学部生・大学院生の研究を支援します。

マリンサイト

淡路島の北端に位置する30名までの宿泊利用が可能な臨海教育研究施設です。調査実習船のほか海洋調査の機材，海洋生物の採集・観察機器を備えています。



研究・宿泊棟



調査実習船「おのころ」



受講・利用手続きについて

- 全国公開臨海実習
所属大学の教務係を通じて申し込みください。
- 公募型臨海実習／個別共同利用／公開臨海教育プログラム
所定の申請書をセンター長に提出し，承認を受けてください。

申請書及び詳しい内容については以下のホームページをご覧ください。
<https://www.research.kobe-u.ac.jp/rcis-kurcis/kyoten2020/index.htm>

問い合わせ先

神戸大学 内海域環境教育研究センター

E-mail: rcis-marine_site@research.kobe-u.ac.jp

マリンサイト 〒656-2401 淡路市岩屋2746

TEL: 0799-72-2374

理学研究科 〒657-8501 神戸市灘区六甲台町1-1

TEL: 078-803-5781

