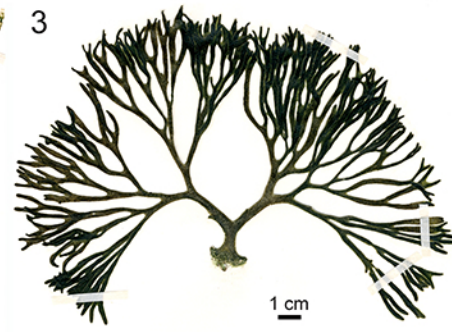


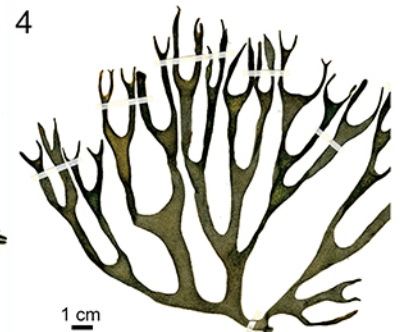
◆ アナアオサ 春・夏
Ulva australis



◆ フトジュズモ 春・夏
Chaetomorpha spiralis



◆ ミル 春・夏
Codium fragile



◆ クロミル 春・夏
Codium subtubulosum



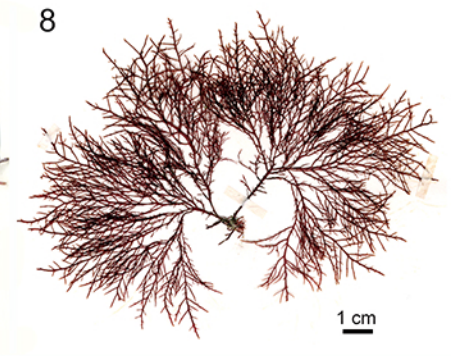
● フノリノウシゲ 春
Bangia gloiopeltidicola



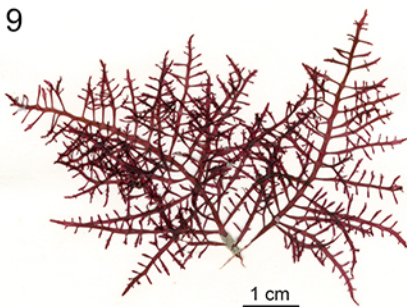
● マルバアマノリ 春
Pyropia suborbiculata



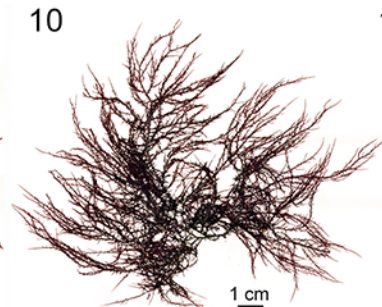
● ウスカワカニノテ 春・夏
Amphiroa beauvoisii



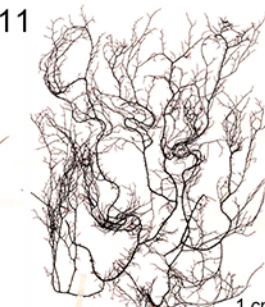
● マクサ 春・夏
Gelidium elegans



● オバクサ 春・夏
Pterocladia tenuis



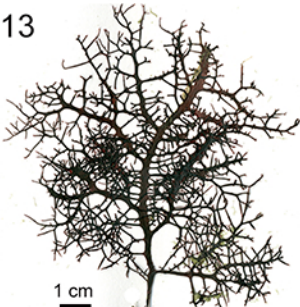
● イバラノリ 春・夏
Hypnea asiatica



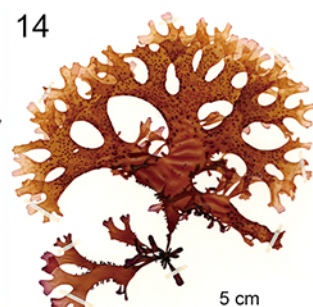
● カヅノイバラ 春・夏
Hypnea cervicornis



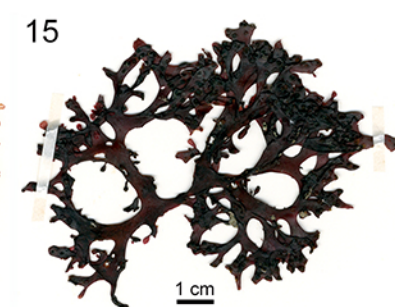
● フクロフノリ 春
Gloiopeltis furcata



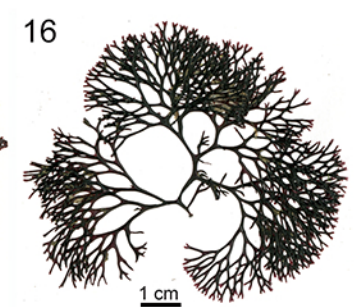
● シキンノリ 春・夏
Chondracanthus chamissoi



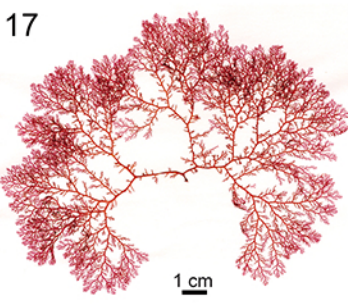
● オオバツノマタ 春・夏
Chondrus giganteus



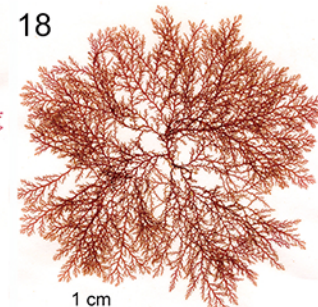
● ツノマタ 春・夏
Chondrus ocellatus



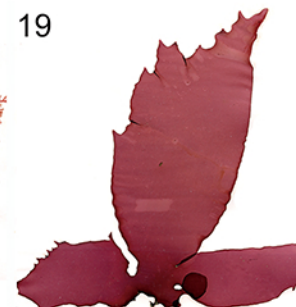
● オキツノリ 春・夏
Gymnogongrus flabelliformis



● ホソユカリ 春・夏
Plocamium cartilagineum



● ユカリ 春・夏
Plocamium luculentum



● フダラク 春・夏
Pachymeniopsis lanceolata



● コメノリ 春・夏
Polyopes prolifer

