

# 公開臨海臨湖実習 受講生募集

公立大・私立大学からの参加者も歓迎

① 北海道大学 北方生物圏フィールド科学センター  
厚岸臨海実験所

令和8年7月11日～15日, 7月15日～19日, 8月22日～27日,  
8月30日～9月4日

② 北海道大学 北方生物圏フィールド科学センター  
室蘭臨海実験所

令和8年6月12日～15日, 6月15日～18日, 8月25日～29日,  
令和9年3月9日～13日

③ 東北大学 大学院生命科学研究所附属  
浅虫海洋生物学教育研究センター

令和8年8月6日～13日, 令和9年3月第一週～第二週

④ 新潟大学 佐渡自然共生科学センター  
臨海実験所

令和8年7月23日～27日, 8月17日～22日, 9月7日～12日,  
令和9年3月1日～5日

⑤ 金沢大学 環日本海域環境研究センター  
臨海実験施設 (能登)

令和8年8月17日～19日, 8月26日～28日

⑥ 信州大学 理学部附属湖沼高地教育研究センター  
諏訪臨湖実験所

令和8年8月5日～7日, 8月19日～21日・31日, 8月24日～  
28日, 令和9年3月15日～17日

⑦ 茨城大学 GLEC  
水圏環境フィールドステーション (潮来)

令和8年8月18日～22日, 8月24日～28日, 9月3日～6日,  
9月8日～12日, 9月23日～26日

⑧ お茶の水女子大学 湾岸生物教育研究所 (館山)

令和8年9月14日～18日, 令和9年3月22日～26日

⑨ 東京大学 大学院理学系研究科附属  
臨海実験所 (三崎)

令和8年8月24日～28日, 令和9年2月15日～19日

⑩ 筑波大学 下田臨海実験センター

令和8年8月3日～7日, 10月5日～8日

⑪ 名古屋大学 大学院理学研究科附属  
菅島臨海実験所

令和8年8月17日～21日

⑫ 京都大学 フィールド科学教育研究センター  
瀬戸臨海実験所 (白浜)

令和8年8月6日～11日, 9月8日～13日,  
令和9年2月21日～28日, 3月8日～13日, 3月下旬

⑬ 神戸大学 内海域環境教育研究センター  
マリンサイト (岩屋)

令和8年8月11日～15日, 8月31日～9月4日, 9月14日～18日,  
令和9年3月22日～26日

⑭ 岡山大学 理学部附属 牛窓臨海実験所

令和8年9月6日～11日

⑮ 広島大学 瀬戸内 CN 国際共同研究センター  
ブルーイノベーション部門 臨海実験所 (向島)

令和8年8月17日～21日, 8月25日～28日, 9月11日

⑯ 島根大学 生物資源科学部  
附属生物資源教育センター

海洋生物科学部門 (隠岐臨海実験所)

令和8年8月20日～23日, 8月20日～23日, 8月25日～28日

⑰ 高知大学 総合研究センター海洋部門  
海洋生物研究教育施設 (宇佐)

令和9年3月5日～11日

⑱ 熊本大学 くまもと水循環・減災研究教育センター  
合津マリンステーション

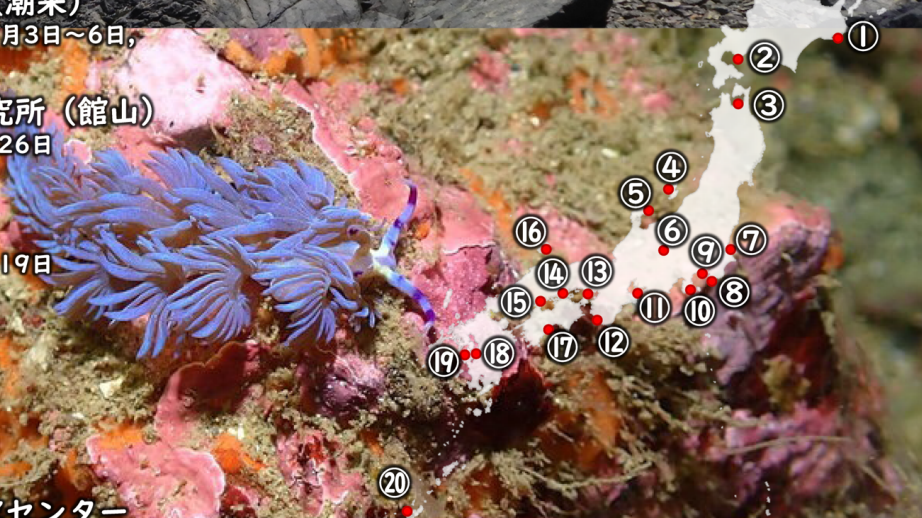
令和8年8月21日～27日, 8月28日～9月3日,  
令和9年2月28日～3月6日, 3月19日～25日

⑲ 九州大学 理学部附属 天草臨海実験所

令和8年8月26日～9月2日, 令和9年3月5日～12日

⑳ 琉球大学 熱帯生物圏研究センター 瀬底研究施設

令和8年9月14日～18日



実験所ごとに応募方法や締切日が異なりますので、受講を希望する方は、早めに各実験所のホームページで最新情報を確認し、所属大学の教務係の指示に従って応募書類を入手してください。

\*各施設のホームページのURLおよび実習の詳細は右のQRコードからご覧いただけます。

主催 国立大学法人 臨海臨湖実験所所長会議

